

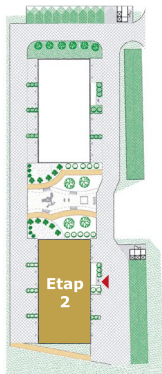


**KAMERALNE**  
OSIEDLE

# MIESZKANIE 19

Powierzchnia  
mieszkania **41,87 M<sup>2</sup>**

Piętro: 3      Pokoje: 2      + Balkon

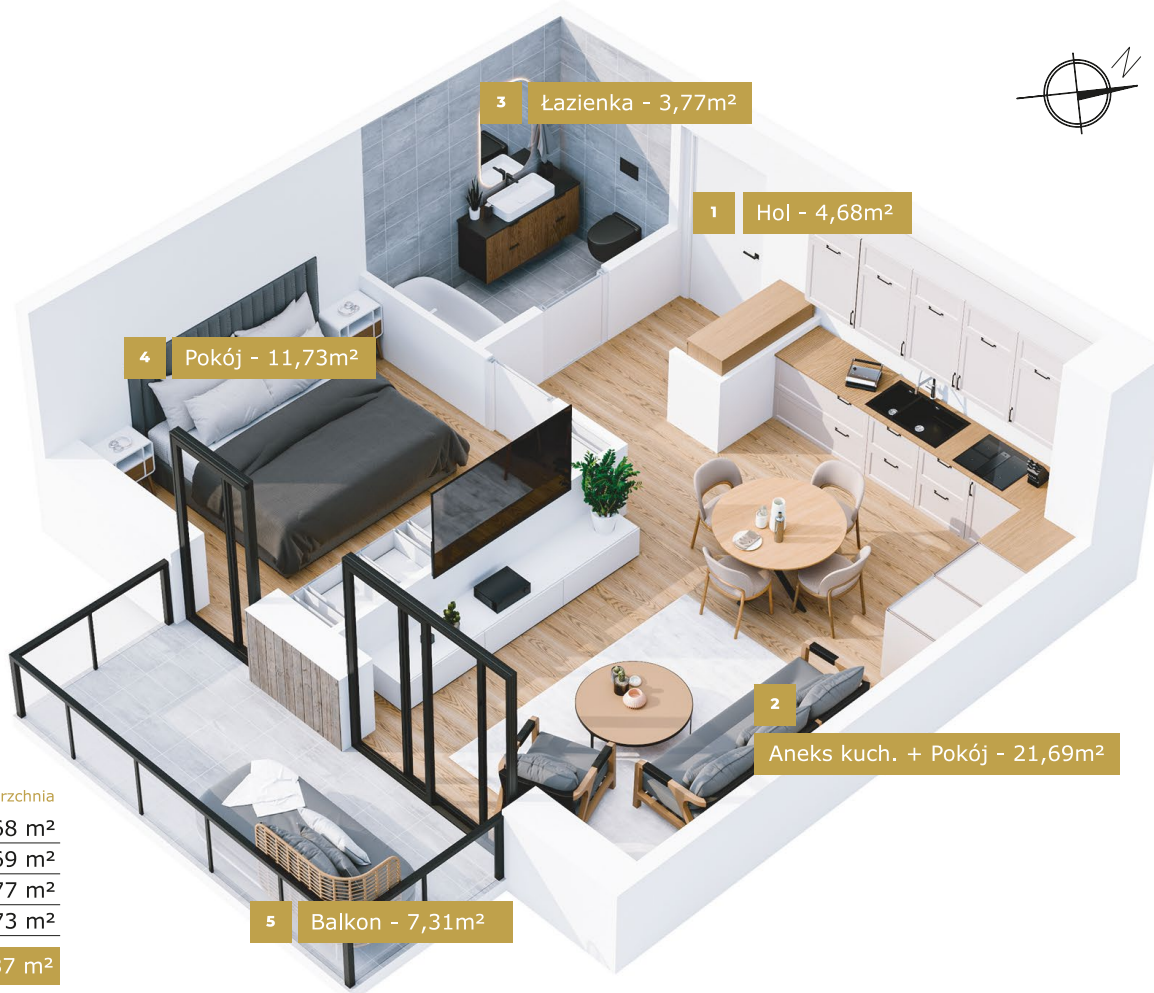


### Lokalizacja:

ul. Przemysłowa 5  
63-700 Krotoszyn

### Nr. Pomieszczenia

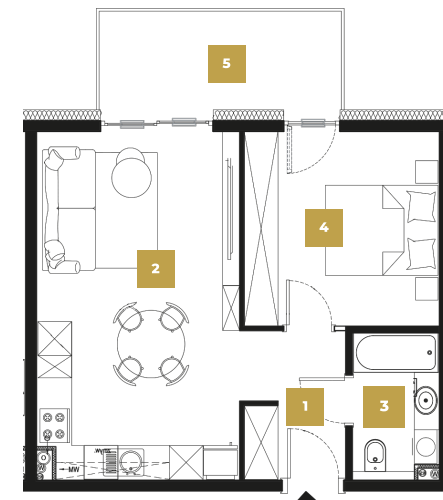
Nr. Pomieszczenia	Powierzchnia
1. Hol	4,68 m <sup>2</sup>
2. Aneks kuch., + Pokój	21,69 m <sup>2</sup>
3. Łazienka	3,77 m <sup>2</sup>
4. Sypialnia	11,73 m <sup>2</sup>
<b>Suma: 41,87 m<sup>2</sup></b>	
5. Balkon	7,31 m <sup>2</sup>



Wizualizacja frontu budynku



Rzut kondygnacji - 3 Piętro



Rzut mieszkania

**MYHOME**  
DEVELOPER

**Biuro sprzedaży**

**E-mail:** [biuro@myhomedeweloper.pl](mailto:biuro@myhomedeweloper.pl)

**Telefon:** 608-351-808  
782-024-041

„Karta katalogowa ma charakter poglądowy i nie stanowi oferty zgodnie z zasadami KC. Wymiary pomieszczeń, lokalizację przyborów sanitarnych i inne podano na podstawie projektu budowlanego. W toku budowy mogą wystąpić różnice w stosunku do stanu wynikającego z projektu, wynikające ze specyfikacji prac budowlanych. Aranżacja wnętrza ma charakter wyłącznie ilustracyjny.



KAMERALNE  
OSIEDLE

# MIESZKANIE 19

Powierzchnia  
mieszkania

41,87 M<sup>2</sup>

Piętro: 3

Pokoje: 2

+ Balkon

MYHOME  
DEVELOPER

Biuro sprzedaży

Telefon: 608-351-808 | 782-024-041

E-mail: biuro@myhomedeweloper.pl

## Wymiarowanie Mieszkania

„Karta katalogowa ma charakter poglądowy i nie stanowi oferty zgodnie z zasadami KC.

Wymiary pomieszczeń, lokalizację przyborów sanitarnych i inne podano na podstawie projektu budowlanego.

W toku budowy mogą wystąpić różnice w stosunku do stanu wynikającego z projektu, wynikające ze specyfiki prac budowlanych.

Aranżacja wnętrza ma charakter wyłącznie ilustracyjny.

