

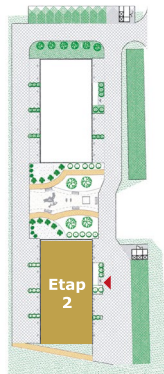


**KAMERALNE**  
OSIEDLE

# MIESZKANIE 20

Powierzchnia  
mieszkania **42,13 M<sup>2</sup>**

Piętro: 3      Pokoje: 2      + Balkon

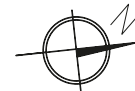
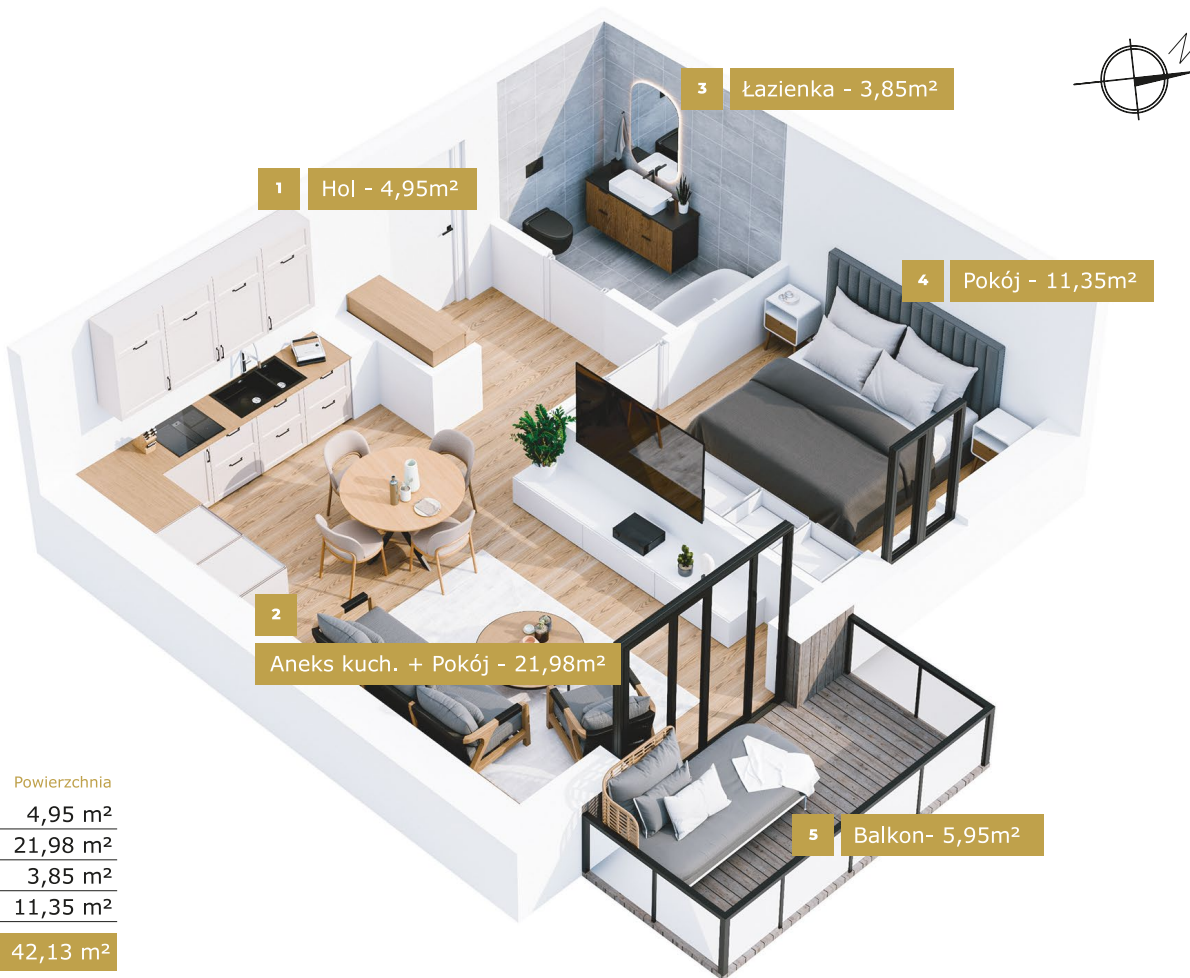


## Lokalizacja:

ul. Przemysłowa 5  
63-700 Krotoszyn

## Nr. Pomieszczenia

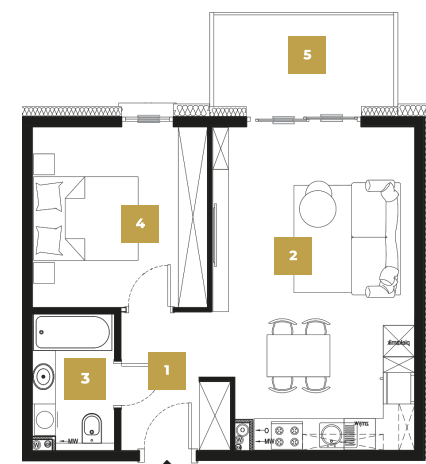
1. Hol	4,95 m <sup>2</sup>
2. Aneks kuch., + Pokój	21,98 m <sup>2</sup>
3. Łazienka	3,85 m <sup>2</sup>
4. Sypialnia	11,35 m <sup>2</sup>
<b>Suma: 42,13 m<sup>2</sup></b>	
5. Balkon	5,95 m <sup>2</sup>



Wizualizacja frontu budynku



Rzut kondygnacji - 3 Piętro



Rzut mieszkania

**MYHOME**  
DEVELOPER

**Biuro sprzedaży**

**E-mail:** [biuro@myhomedeweloper.pl](mailto:biuro@myhomedeweloper.pl)

**Telefon:** 608-351-808  
782-024-041

„Karta katalogowa ma charakter poglądowy i nie stanowi oferty zgodnie z zasadami KC. Wymiary pomieszczeń, lokalizację przyborów sanitarnych i inne podano na podstawie projektu budowlanego. W toku budowy mogą wystąpić różnice w stosunku do stanu wynikającego z projektu, wynikające ze specyfikacji prac budowlanych. Aranżacja wnętrza ma charakter wyłącznie ilustracyjny.



**KAMERALNE**  
OSIEDLE

# MIESZKANIE 20

Powierzchnia  
mieszkania

**42,13 M<sup>2</sup>**

Piętro: 2

Pokoje: 2

+ Balkon

**MYHOME**  
DEVELOPER

**Biuro sprzedaży**

**Telefon:** 608-351-808 | 782-024-041

**E-mail:** biuro@myhomedeweloper.pl

## Wymiarowanie Mieszkania

„Karta katalogowa ma charakter poglądowy i nie stanowi oferty zgodnie z zasadami KC.

Wymiary pomieszczeń, lokalizację przyborów sanitarnych i inne podano na podstawie projektu budowlanego.

W toku budowy mogą wystąpić różnice w stosunku do stanu wynikającego z projektu, wynikające ze specyfiki prac budowlanych.

Aranżacja wnętrza ma charakter wyłącznie ilustracyjny.

